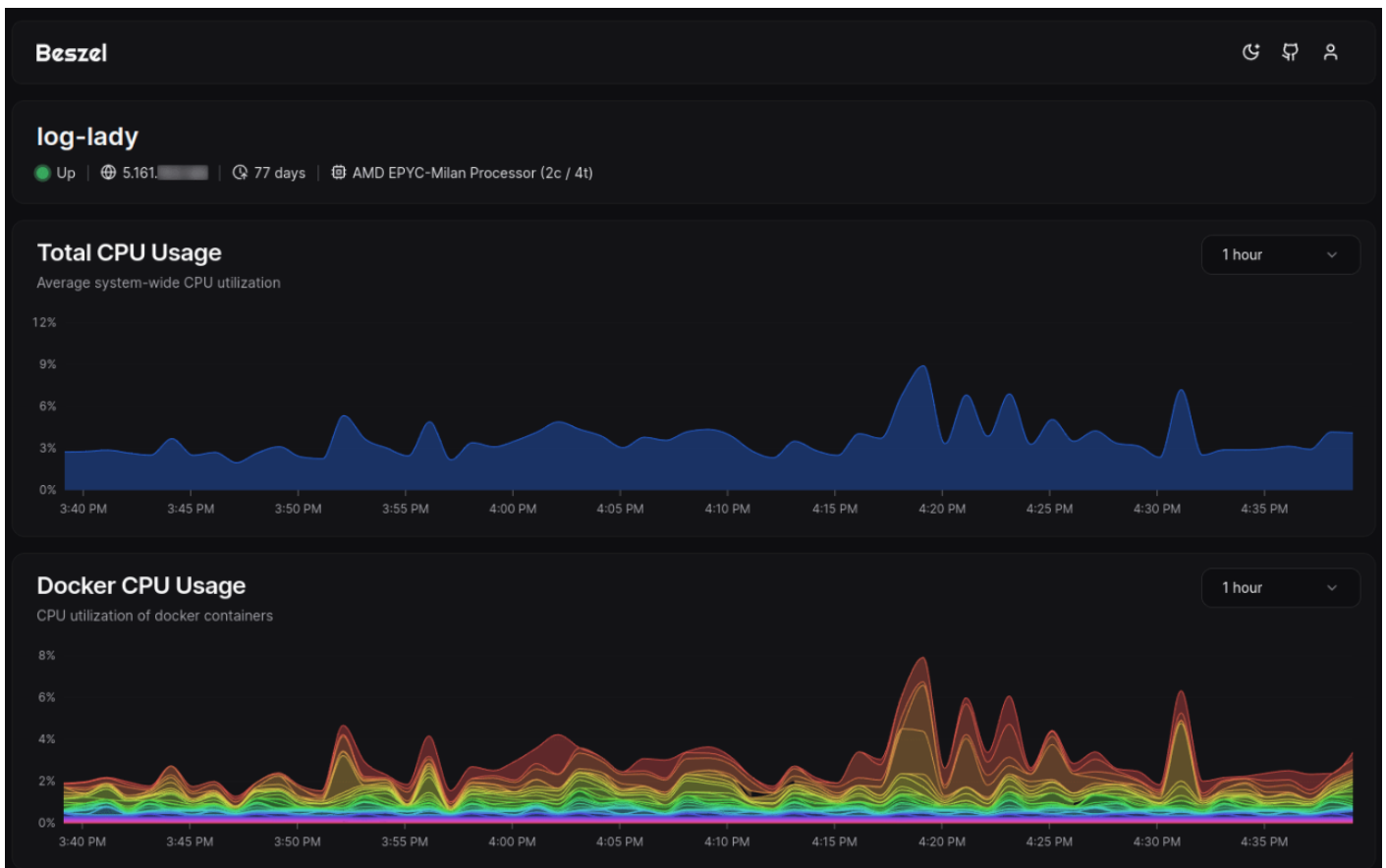


# Beszel (Simple Server Monitoring)

<https://github.com/henrygd/beszel>





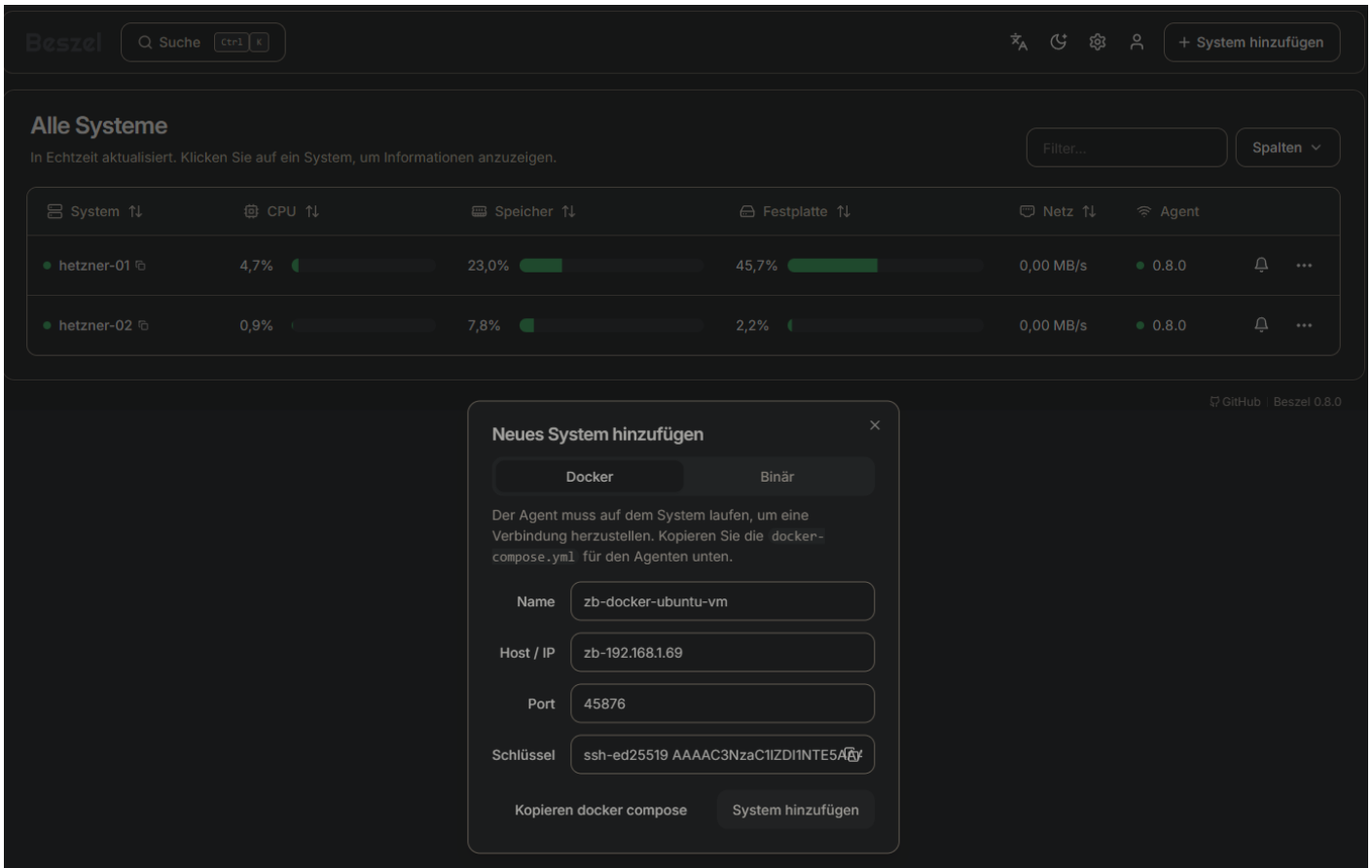
Obacht: Beszel ist nicht für Remote-Server geeignet, sondern nur für IP-Adressen, die übers LAN erreichbar sind. Am besten mit einem Mesh-VPN wie Tailscale oder Netbird lösen

beszel (Server)

```
services:
  beszel:
    image: henrygd/beszel
    container_name: beszel
    restart: unless-stopped
    ports:
      - 8090:8090
    volumes:
      - data:/beszel_data

volumes:
  data:
```

über "System hinzufügen" das fertige docker-compose.yml für den zu überwachenden Docker-Host kopieren:



## beszel (Agent)

# BEISPIEL FÜR AGENT, NICHT BLIND KOPIEREN

services:

beszel-agent:

image: "henrygd/beszel-agent"

container\_name: "beszel-agent"

restart: unless-stopped

network\_mode: host

volumes:

- /var/run/docker.sock:/var/run/docker.sock:ro

# monitor other disks / partitions by mounting a folder in /extra-filesystems

# - /mnt/disk/.beszel:/extra-filesystems/sda1:ro

environment:

PORT: 45876

KEY: "ssh-ed25519 AAAAC3N.....lhJ6jc/+LcGSAwKYlfEt"

Revision #4

Created 2024-11-20 08:20:18 UTC

Updated 2025-07-28 10:21:08 UTC